



Impact G 3* (Costinesti)**

Perioada: 20.05-25.05.2020

Tarif: 1000 RON (CAMERA DUBLA)

Camera single/500 RON

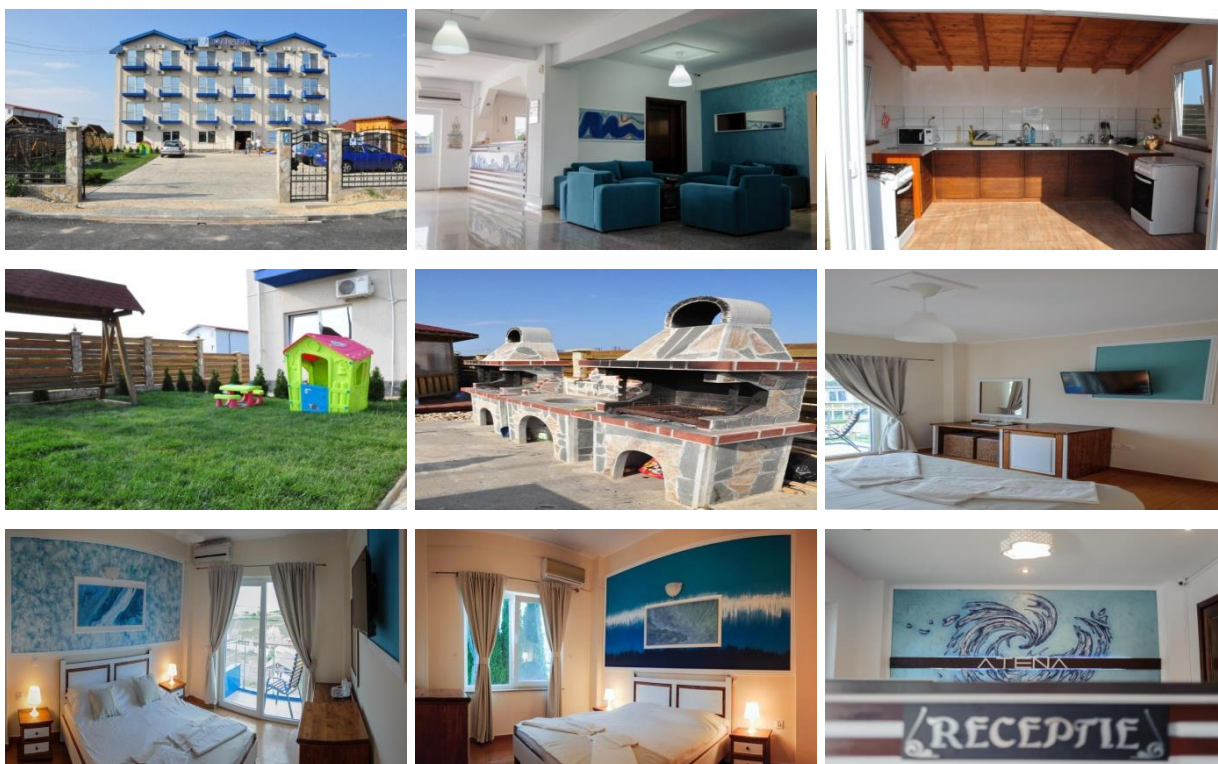
HOTEL: dispune de 5 etaje (constructie noua - 2007), magazin, restaurant, curte interioara. Nu se accepta animale de companie.

MASA: restaurant Regal, in sistem bonuri valorice.

CAMERE: camerele sunt dotate cu grup sanitar propriu, dus, tamplarie PVC, mobilier nou, balcon, TV, minibar, AC.

COPII (in camera cu 2 adulti): copil 0 - 10 ani cazare gratuita, fara pat sau achita 50% din valoarea unui loc cu pat suplimentar; peste 10 ani se achita 50% din valoarea unui loc.

Atena 2* * (Costinesti)



Perioada: 18.06-23.06.2020

Tarif: 685 RON (CAMERA DUBLA DELUXE)

Camera single/344 RON

Hotelul Atena va pune la dispozitie o locatie de exceptie, amplasata intr-o zona linistita, aproape de malul marii si de efectele benefice ale acesteia. Animalele de companie sunt acceptate, pe baza carnetului de sanatate.

Hotelul pune la dispozitie: Receptie disponibila non-stop, internet prin cablu sau internet wireless gratuita, detectori de fum, seif pentru pastrarea lucrurilor de valoare in siguranta, servicii de taxi si transport de/la aeroport (la cerere), bucatarie moderna utilata complet, snack-bar (cafea, bauturi racoritoare, snacks-uri, inghetata etc.), fax si serviciul de multiplicare al documentelor, servicii telefonice locale/ internationale.

Curtea interioara pune la dispozitie: parcare gratuita in limita spatiilor disponibile, doua foisoare, balansoare, spatiu de joaca pentru cei mici, gratar. Camera dubla are o suprafata de 16 Mp, dispune de un pat matrimonial, 2 noptiere, un sifonier, un birou, oglinda, televizor, baie moderna complet.



Stefania 3*** (Costinesti)

Perioada: 21.06-26.06.2020

Tarif: 960 RON (Dubla Hostel 3*)

Camera single/480 RON

Mic Dejun inclus

Hotelul este amplasat la 200 m de plaja, in centrul statiunii.

Facilitati masa: restaurant propriu, mic dejun, pranz si cina sistem bonuri valorice.

Hotelul dispune de restaurant, parcare proprie, terasa acoperita. Nu se accepta animale de companie.

Camerele hotelului de 3* dispun de dotari superioare: au o suprafata de 24mp, sunt complet mochotate, mobilate modern, dispun de aer conditionat, televizor, frigider, telefon, internet, vedere spre est (etajele superioare au vedere la mare), balcon, baie utilata la standarde moderne, uscator de par.

Camerele hostelului de 3* au o dimensiune de 18 mp, sunt complet mochotate, sunt dotate cu televizor, telefon si frigider, au balcon si baie proprie complet utilata. O parte din camerele hostelului au disponibil aer conditionat.

Apartamentele HOSTEL 3* au dormitor cu pat matrimonial si living cu canapea extensibila, sunt

mochetate complet , dotate cu TV cablu, frigider, telefon, aer conditionat. Fiecare apartament are balcon si baie cu cadita si cabina dus. Apartamentele pot gazdui 3 adulti sau o familie cu 2 copii.

Tarife copii (in camera cu 2 adulti):

- Primul copil cu varsta intre 0-9 ani, beneficiaza de gratuitate la masa si cazare in functie de planul tarifar ales de cei doi adulti platitori (nu se ofera pat suplimentar);
- Pentru al doilea copil cu varsta intre 0-9 ani, se va achita 50% din valoarea serviciilor de masa conform pachetului ales de adult. Nu se percep taxe suplimentare pentru cazare daca acestia nu solicita pat suplimentar;
- Copiii intre 9-14 ani vor achita 50% din valoarea serviciilor de masa alese de catre adulti. Nu se percep taxe suplimentare pentru cazare daca acestia nu solicita pat suplimentar;
- Copiii peste 14 ani sunt considerati adulti si vor achita serviciile de masa integral. Acestia vor achita patul suplimentar care este obligatoriu;



Meridian 2 (Costinesti)**

Perioada: 22.06-27.06.2020

Tarif: 750 RON (Camera dubla)

Camera single/380 RON

Hotelul este amplasat intr-o zona linistita, la aproximativ 800 m de plaja, fara vacarmul unui centru de statiune turistica, avand confortul si dotarea unui hotel de clasa, dar in acelasi timp intimidate, caldura, si eleganta locuintei proprii, satisfacand cele mai drastice exigente.

Facilitati masa : se poate asigura mic dejun, pranz si cina in cadrul restaurantului Meridian.

Chek-inul la hotel se face la ora 17:00 si Chek-outul la ora 10:00

Hotelul a fost finalizat in anul 2005 si modernizat in 2011. Hotelul ofera restaurant si parcare monitorizata video si pazita (5 lei/zi/autoturism).

Hotelul este compus din:

- 5 camere duble mansarda, avand in dotare 2 paturi simple, TV, cablu, grup sanitar propriu si apa calda si rece non-stop, minibar si AC;
- 9 camere matrimoniale mansarda, avand in dotare 2 paturi simple, TV, cablu, grup sanitar propriu si apa calda si rece non-stop, minibar si AC;
- 8 camere duble standard, avand in dotare un pat matrimonial, TV, cablu, grup sanitar propriu, apa calda si rece non-stop, minibar, balcon, AC;
- 10 camere duble standard, avand in dotare un pat matrimonial, TV, cablu, minibar, grup sanitar propriu, apa calda si rece non-stop, AC;
- 5 apartamente formate din 2 camere dotate cu pat dublu, TV, cablu, minibar, grup sanitar propriu cu apa calda si rece non-stop (2 apartamente au balcon si aer conditionat si 3 apartamente nu au balcon si AC).

Tarife copii (in camera cu 2 adulti):

- copii pana la 7 ani beneficiaza de cazare gratuita fara pat suplimentar;
- copii peste 7 ani vor achita 50lei/ noapte cu pat suplimentar.